



Ministère des Transports, de l'Équipement, du Tourisme et de la Mer
Direction Générale de la Mer et des Transports
Mission des Transports Intelligents

Plateforme de recherche et d'expérimentation pour le développement de
l'information multimodale (PREDIM)

CONFORMITÉ À TRANSMODEL

Cas de SIRI et approche de généralisation des règles de conformité

Annexe 1 : Modèle d'étude de SIRI

juin 2006


Kasia Bourée Ingénieur-Conseil

Bruno Bert Ingénieur-Conseil

DRYADE

SETEC-ITS

Kizoom



CONFORMITÉ À TRANSMODEL

Cas de SIRI et approche de généralisation des règles de conformité

Annexe 1 : Modèle d'étude de SIRI

Les diagrammes suivants constituent le « Modèle d'étude de SIRI » (cf. § 2.2.2).

Ce modèle est présenté ici dans le formalisme UML tel qu'il a été livré par les experts de SIRI. Il est bâti à partir des messages SIRI et l'ordre d'apparition des différents attributs correspond à la structure de ces messages.

On remarque de nombreuses imbrications ainsi que de nombreuses redondances. Ce modèle fournit toutefois une excellente vue d'ensemble des données de SIRI et a considérablement facilité l'étude. Le modèle a par la suite été saisi sous l'outil Mega pour constituer le tableau de comparaison présenté dans l'annexe 2.

Pour faciliter la lecture les diagrammes sont présentés en couleur.

Les rectangles de couleur saumon représentent des éléments de la couche transport de Siri (p.ex. ServiceDelivery), les rectangles de couleur blanche des services Siri (p.ex. StopModelDelivery).

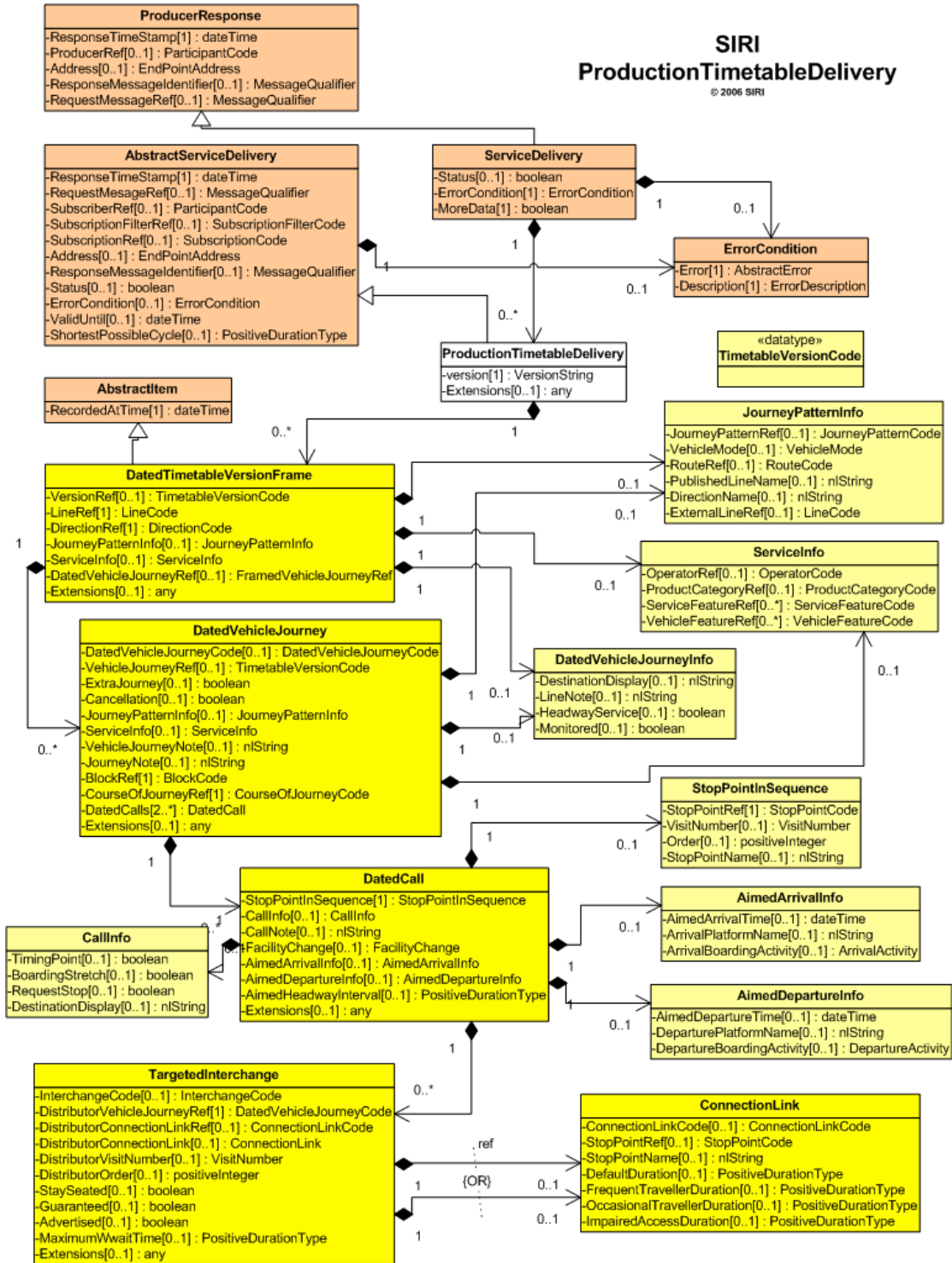
Les rectangles de couleur jaune foncé représentent des éléments concrets d'un message, les rectangles de couleur jaune pâle en représentent des composants. L'étude de comparaison avec Transmodel porte essentiellement sur ces éléments de couleur jaune.

Les six premiers diagrammes représentent les messages SIRI étudiés.

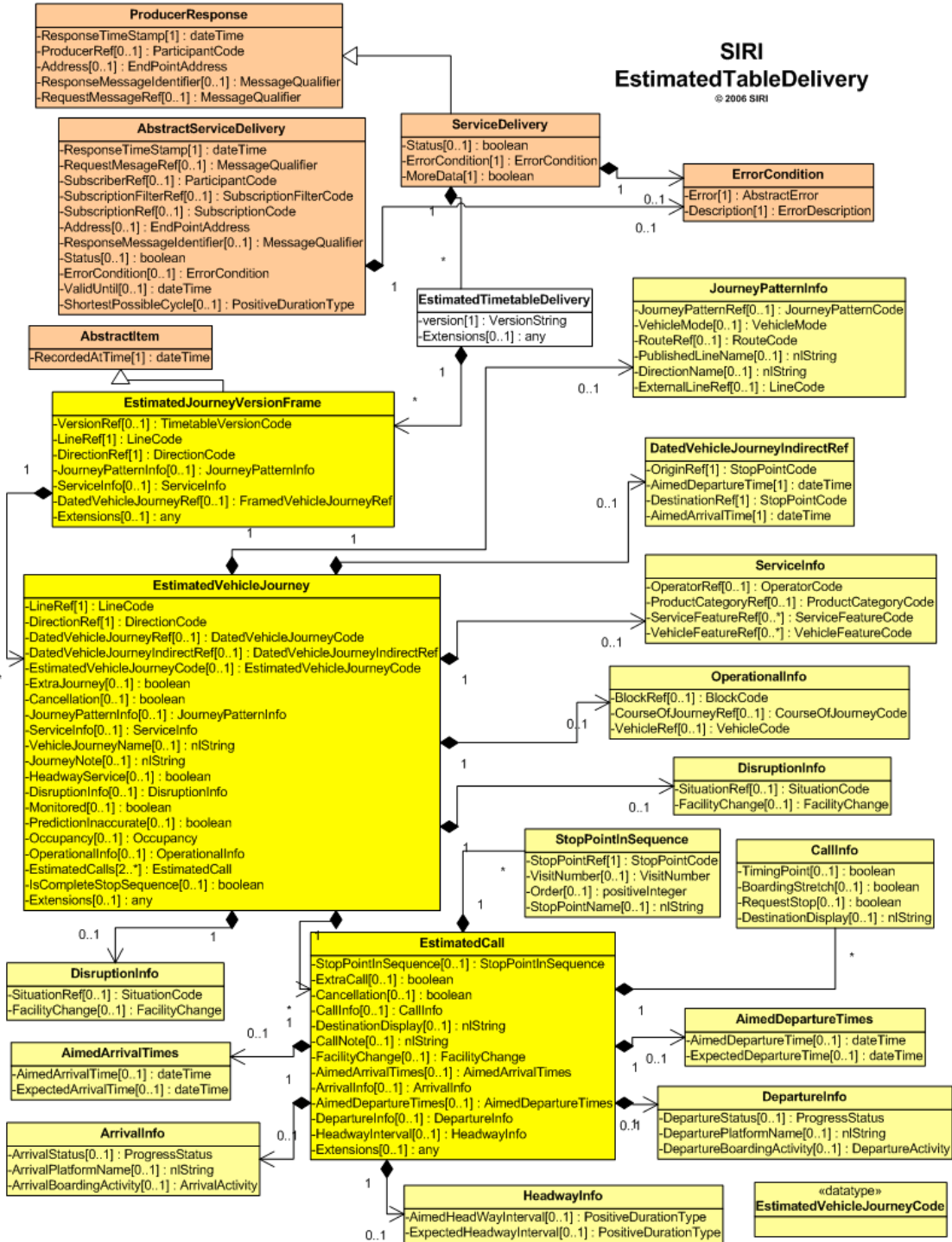
Le septième indique la structure générale des messages.

Les deux derniers représentent les types, respectivement simples et complexes, de données, qui ne sont pas nécessairement rappelés dans les premiers diagrammes.

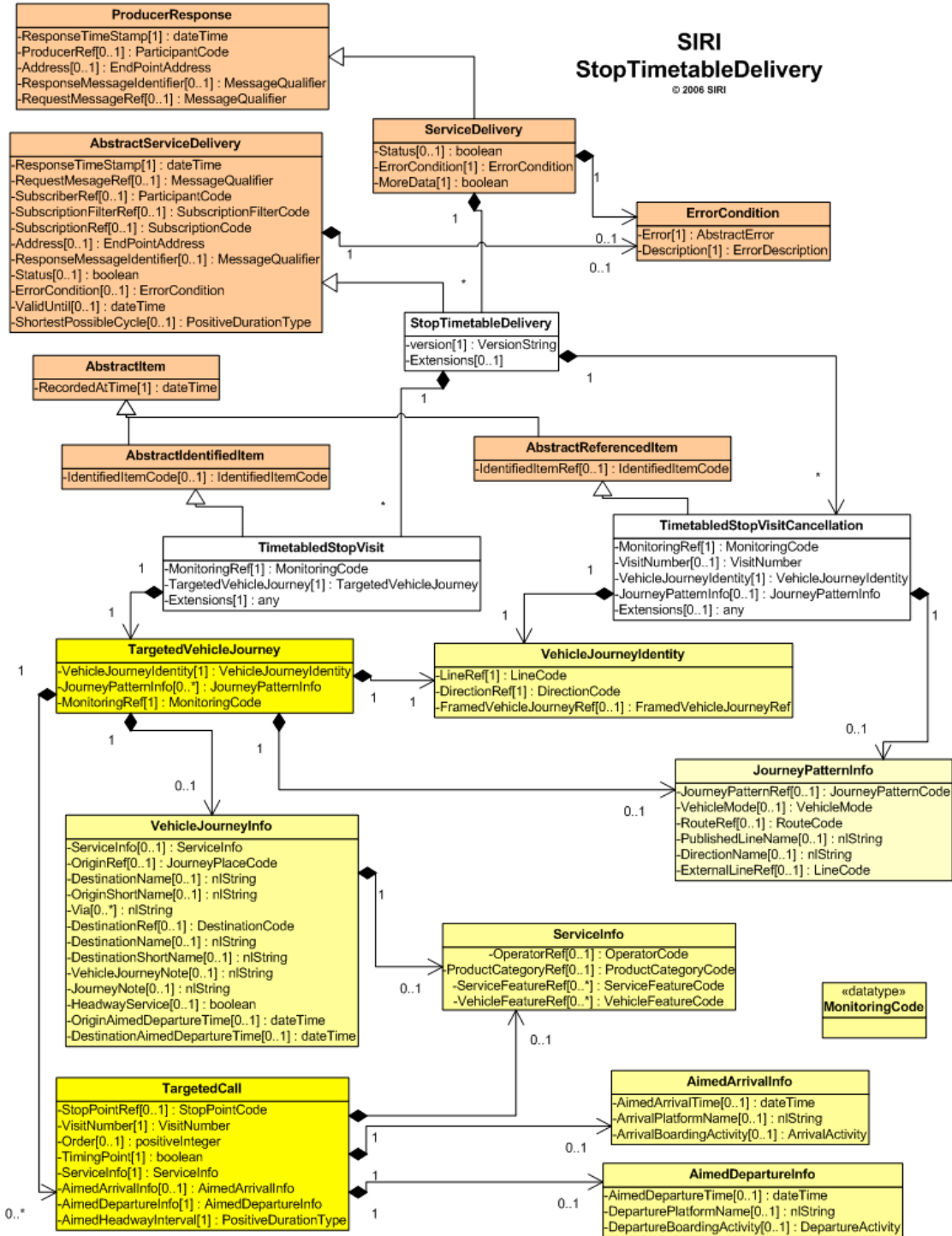
1. SIRI ProductionTimetableDelivery (PT)



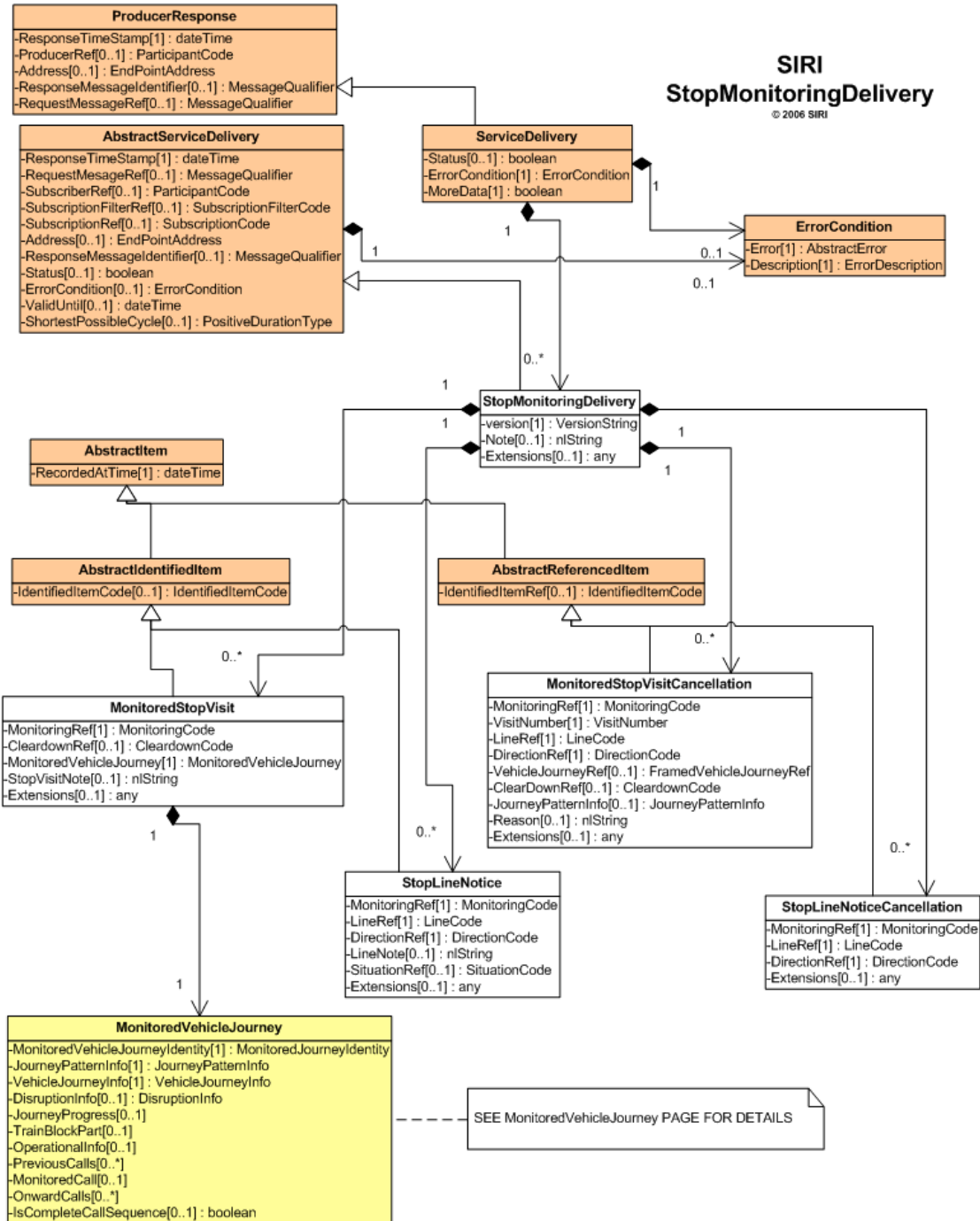
2. SIRI EstimatedTimetableDelivery (ET)



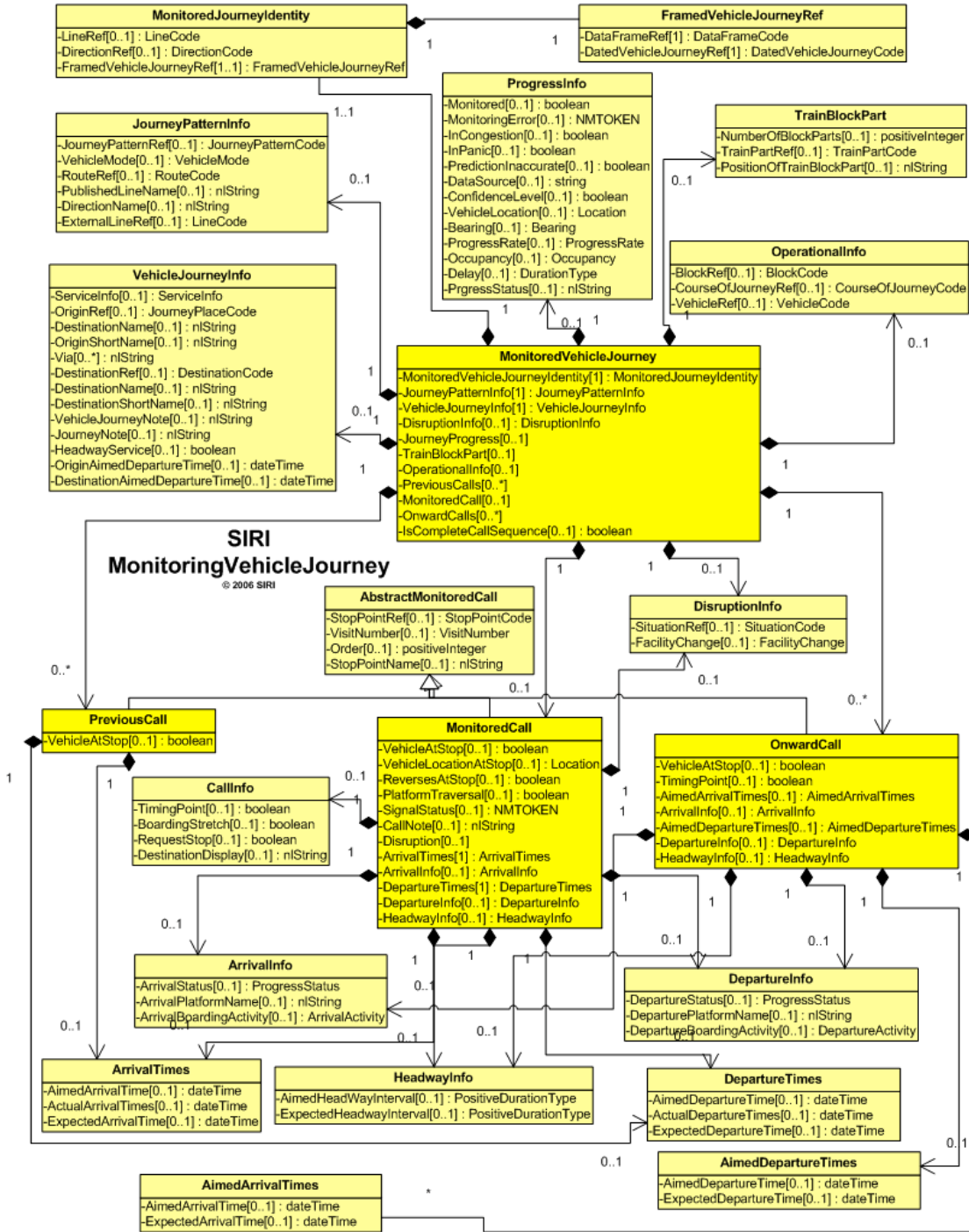
3. SIRI StopTimetableDelivery (ST)



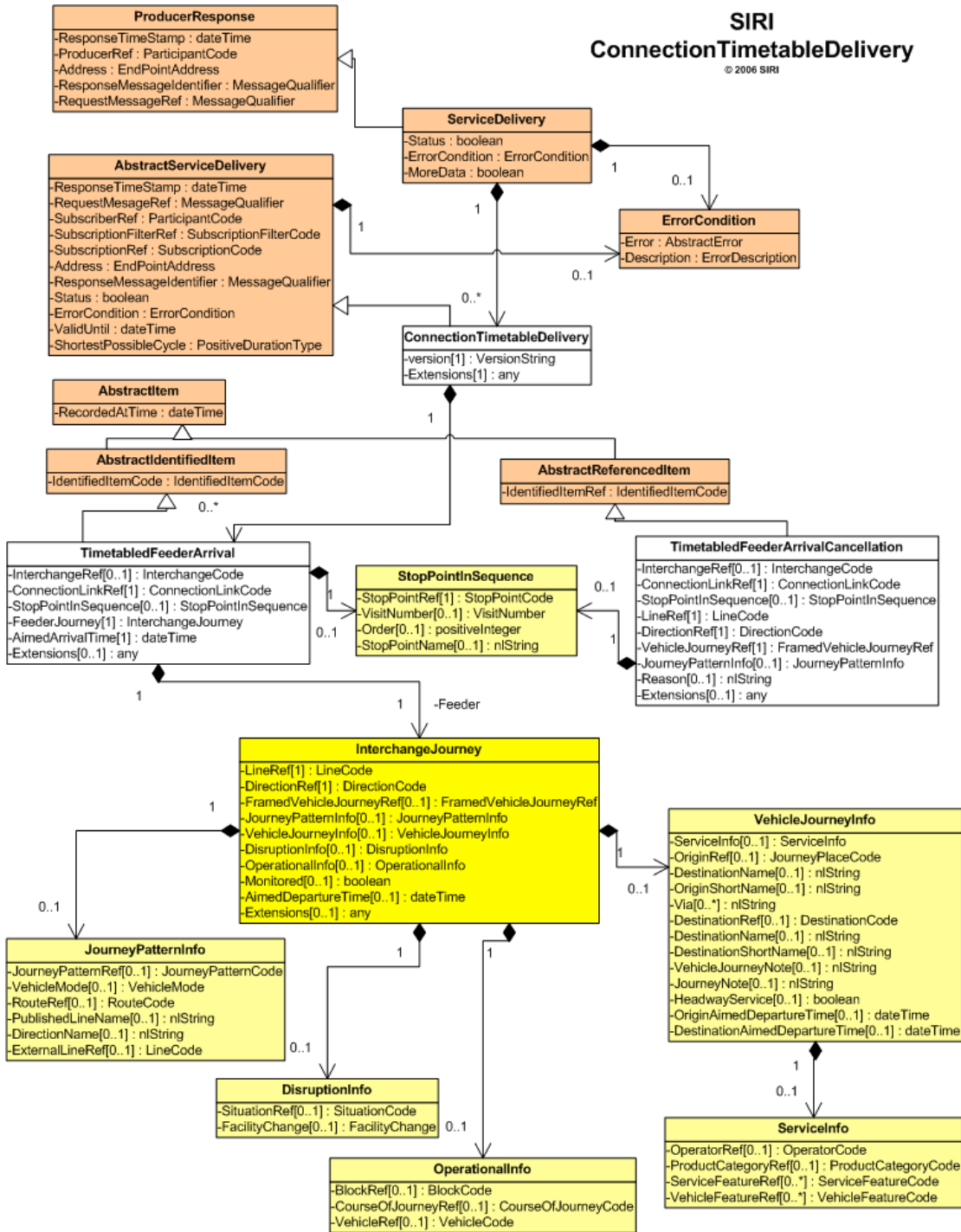
4. SIRI StopMonitoringDelivery (SM)



5. SIRI MonitoredVehicleJourney



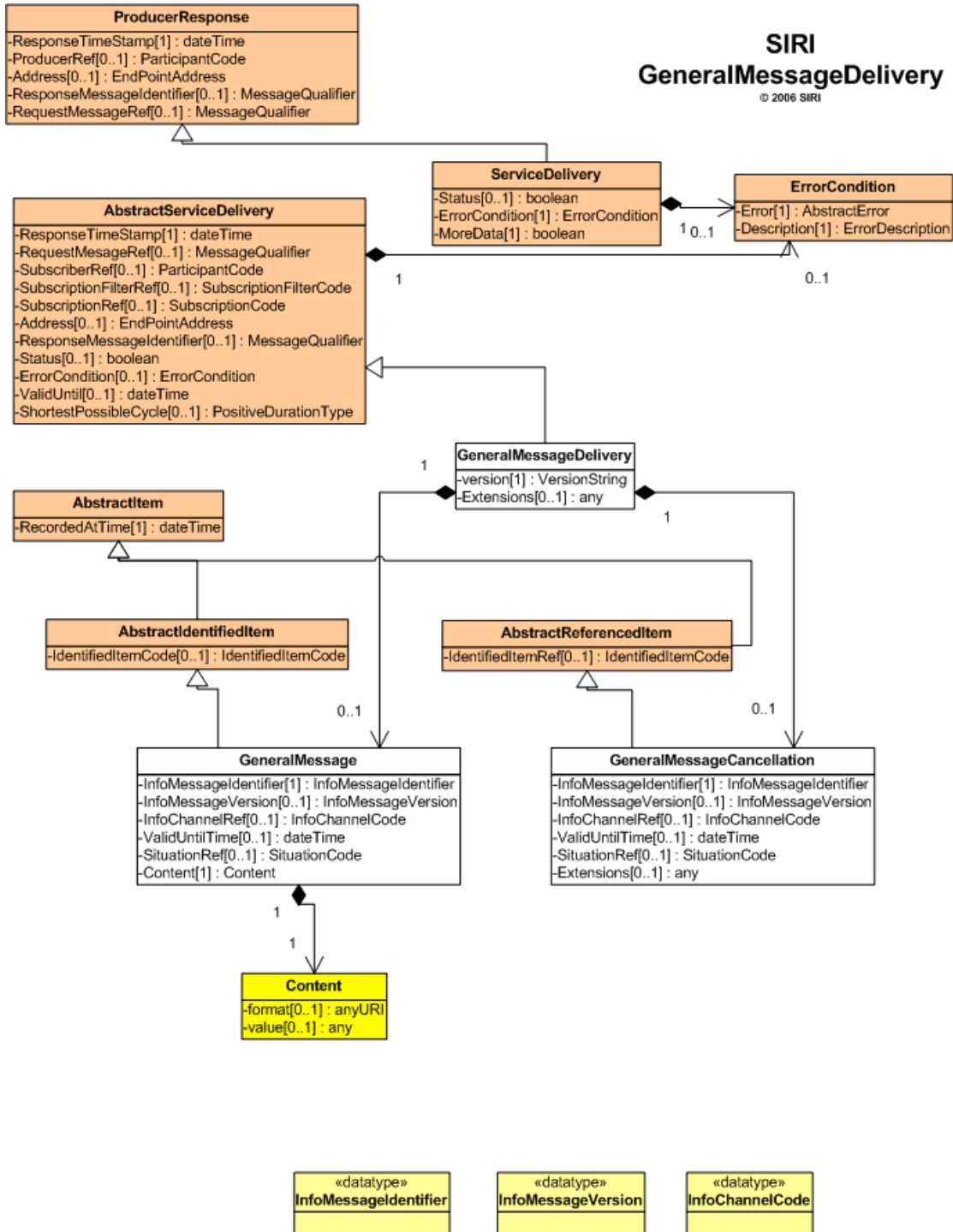
6. SIRI ConnectionTimetableDelivery (CT)



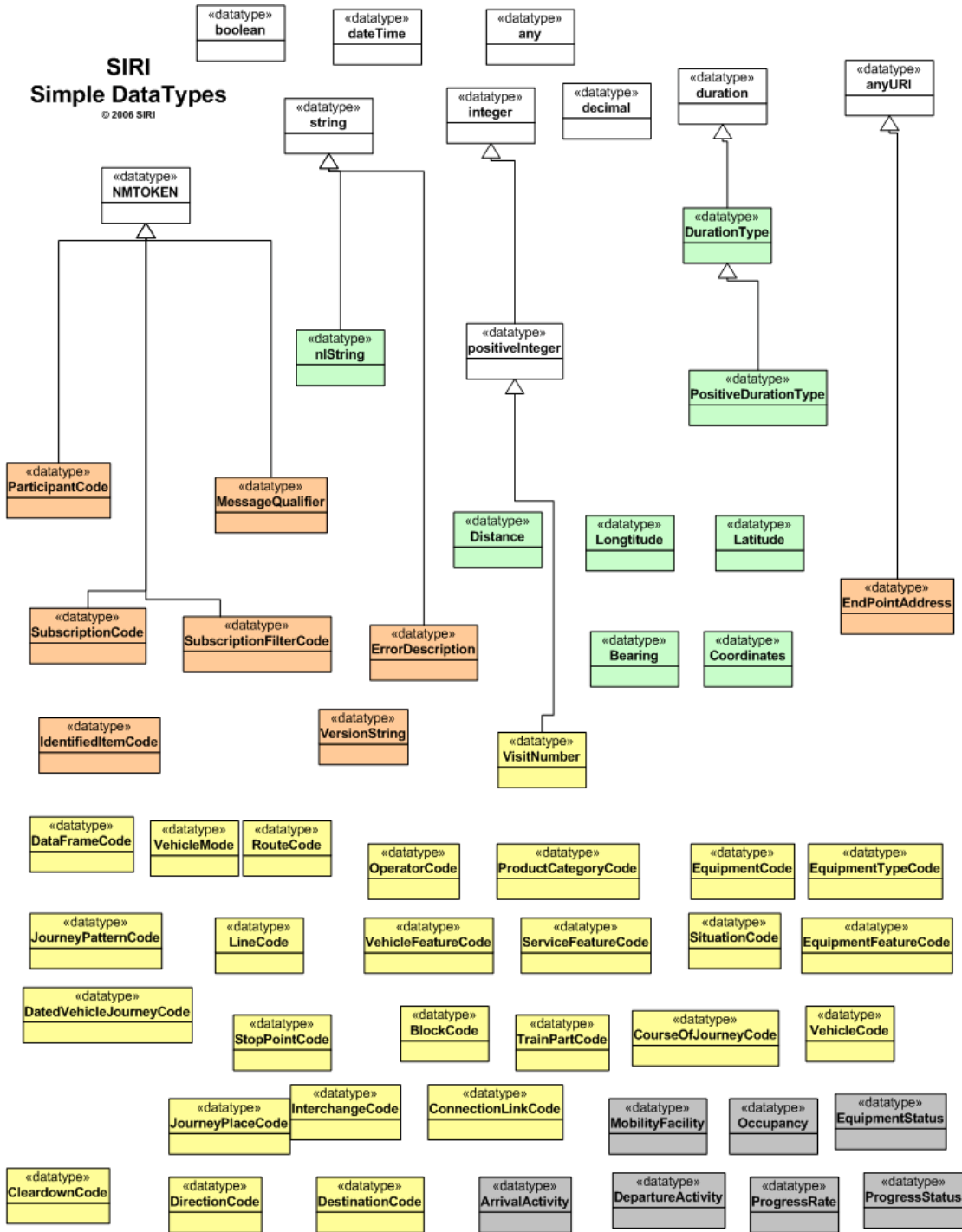
7. SIRI ConnectionMonitoringDelivery (CM)

DistributorDepartureCancellation
-Reason[0..1] : n1String
-Extensions[0..1] : any

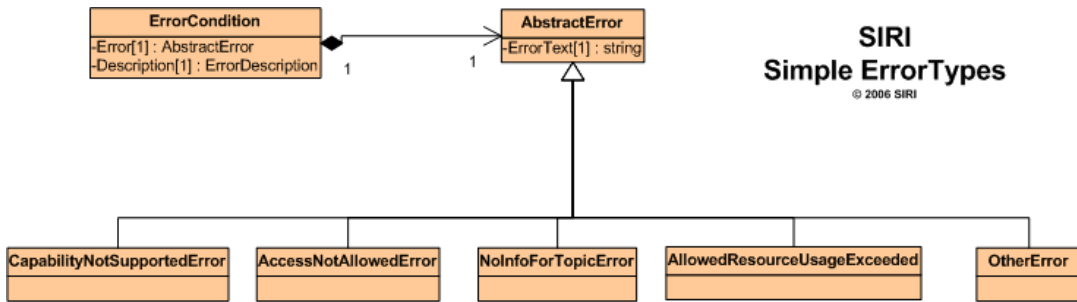
8. SIRI GeneralMessageDelivery (GM)



9. SIRI Simple Data Types



10. SIRI Compound Types used in Stop Monitoring Service



SIRI Complex DataTypes

© 2006 SIRI

